



jan 29, 2026 17:47 CET

Eutelsat annonce la cessation de l'opération visant à céder ses infrastructures passives du segment sol

Paris, le 29 janvier 2026 – Eutelsat (ISIN : FR0010221234 – Euronext Paris / London Stock Exchange : ETL) annonce que l'opération en cours portant sur la cession de ses infrastructures passives du segment sol au fonds d'investissement EQT Infrastructure VI (EQT) ne pourra aboutir, les conditions suspensives n'ayant pas été toutes remplies.

L'opération aurait généré pour Eutelsat un produit net d'environ 550 millions d'euros, tandis que l'impact annualisé négatif sur l'EBITDA ajusté lié au

contrat de services conclu avec l'acquéreur potentiel se serait élevé à 75-80 millions d'euros.

Le non-aboutissement de l'opération n'a aucun impact sur les objectifs financiers du Groupe au titre de l'exercice 2025-2026, à l'exception du ratio d'endettement net sur EBITDA qui devrait désormais ressortir à environ 2,7 fois à la fin de l'exercice (contre 2,5 fois précédemment). La marge d'EBITDA au titre de l'exercice 2028-2029 devrait désormais se situer autour de 65 % (contre environ 60 % précédemment).

Le non-aboutissement de cette opération ne remet pas en cause la capacité d'Eutelsat à financer les dépenses d'investissement nécessaires à la poursuite de sa stratégie de croissance.

À propos d'Eutelsat

Eutelsat est l'un des principaux opérateurs mondiaux de télécommunications par satellite, spécialisé dans la fourniture de services de connectivité et de vidéo à travers le monde. Issu du rapprochement d'Eutelsat et de OneWeb en 2023, Eutelsat est le premier opérateur de satellites GEO-LEO pleinement intégré, doté d'une flotte de 33 satellites géostationnaires et d'une constellation en orbite basse (LEO) composée de plus de 600 satellites. Eutelsat répond aux besoins de ses clients présents dans quatre segments de marché clés que sont la Vidéo, où il distribue plus de 6 300 chaînes de télévision, et les marchés à forte croissance de la Connectivité mobile, de la Connectivité fixe et des Services aux gouvernements. L'incomparable richesse de ses ressources en orbite et de ses infrastructures au sol permet à Eutelsat de répondre aux besoins de ses clients dans le monde entier grâce à des solutions intégrées. Le siège social est situé à Paris. Eutelsat emploie plus de 1 600 personnes représentant 75 nationalités différentes. Eutelsat s'engage à fournir des services de connectivité sécurisés, résilients et respectueux de l'environnement en vue de contribuer à la réduction de la fracture numérique. La Société est cotée à la Bourse de Paris (Euronext Paris) et à la Bourse de Londres sous le code mnémonique ETL.

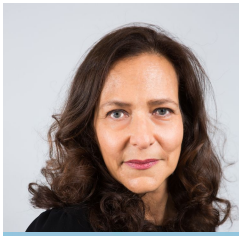
Pour en savoir plus, consultez le site www.eutelsat.com

Presse		
Joanna Darlington	Tel. +33 674 521 531	joanna.darlington@eutelsat.net
Anita Baltagi	Tel. +33 643 930 178	anita.baltagi@eutelsat.net
Katie Dowd	Tel. +1 202 271 2209	katie.dowd@eutelsat.net
Investisseurs		
Joanna Darlington	Tel. +33 674 521 531	joanna.darlington@eutelsat.net
Hugo Laurens-Berge	Tel. +33 670 80 95 58	hugo.laurens-berge@eutelsat.net

Déclarations prospectives

Les déclarations prospectives contenues dans le présent document sont fournies aux seules fins d'illustration et reposent sur les appréciations et les hypothèses de la Direction de la Société à la date où elles sont prononcées. Ces déclarations prospectives sont tributaires de certains facteurs de risque identifiés ou inconnus. Cités à titre purement indicatif, ces risques comprennent notamment les risques liés à la crise sanitaire, des risques opérationnels comme des pannes ou des dysfonctionnements de satellites ou encore l'impossibilité de mener le plan de déploiement dans les conditions et délais prévus, certains risques liés à l'évolution du marché des télécommunications par satellite liés à sa situation concurrentielle ou aux changements technologiques qui l'affectent, des risques liés au caractère international de la clientèle et des activités du Groupe, des risques liés à l'application de la réglementation internationale en matière de coordinations de fréquences et des risques financiers liés par exemple à la garantie financière accordée au fond de pension fermée de l'organisation intergouvernementale et au risque de change. Eutelsat Communications se dégage expressément de toute obligation ou engagement de mettre à jour ou réviser ses projections, prévisions ou estimations contenues dans le présent document afin de refléter toutes modifications des événements, conditions, hypothèses ou circonstances sur lesquels ces déclarations sont fondées à moins que ce ne soit requis par la loi applicable. Ces informations ne sont pas des données historiques et ne doivent pas être interprétées comme des garanties que les faits et données énoncés se produiront. Ces informations sont fondées sur des données, des hypothèses et des estimations considérées comme raisonnables par le Groupe.

Contacts



Anita Baltagi

Directrice de la Communication Externe

abaltagi@eutelsat.com

+33 1 53 98 47 47



Joanna Darlington

Chief Communications and Investor Relations Officer

joanna.darlington@eutelsat.net

+33 674 521 531