

Image LEO satellite

jan 12, 2026 10:01 CET

Eutelsat commande 340 nouveaux satellites OneWeb en orbite basse à Airbus

- *Des satellites toujours plus performants grâce aux dernières évolutions technologiques embarquées*
- *Une parfaite continuité de service pour les clients de la constellation OneWeb d'Eutelsat*
- *Poursuite de la dynamique de croissance d'Eutelsat sur le segment LEO*

Paris, le 12 janvier 2026 – Eutelsat (ISIN : FR0010221234 – Euronext Paris / London Stock Exchange : ETL) vient de confier à Airbus Defence and Space la construction de 340 nouveaux satellites OneWeb en orbite basse (LEO), ce qui porte à 440 le nombre total de satellites commandés, dont 100 en décembre 2024.

Ces nouveaux satellites seront construits sur une nouvelle chaîne de production implantée sur le site d'Airbus Defence and Space à Toulouse, leur livraison étant prévue à compter de fin 2026.

La constellation de satellites en orbite basse (LEO) OneWeb d'Eutelsat assure la fourniture de services de connectivité à haut débit et à faible latence partout dans le monde grâce au déploiement de plus de 600 satellites répartis sur 12 orbites synchronisées à 1 200 km au-dessus de la Terre. La mise en service de ce dernier ensemble de satellites permettra d'assurer une parfaite continuité de service pour les clients du Groupe, puisqu'il remplacera progressivement les premiers lots de satellites dont la durée de vie arrive à son terme.

En outre, ces nouveaux satellites bénéficieront de mises à niveau technologiques, avec notamment des canaliseurs numériques plus élaborés, ce qui permettra d'améliorer les capacités de traitement embarquées et de gagner en efficacité et en flexibilité. Ils adopteront une architecture optimisée conçue pour tirer le meilleur parti des performances opérationnelles à long terme. L'arrivée de ces nouveaux satellites permettra également à Eutelsat de réfléchir à de nouvelles opportunités commerciales, notamment en termes de capacités d'embarquement des charges utiles hébergées.

Dédié exclusivement au marché du « B2B », le réseau OneWeb d'Eutelsat compte parmi les deux seuls systèmes LEO pleinement opérationnels au monde, et se positionne comme l'unique opérateur à l'échelle de l'Europe. Fort de ce statut unique, Eutelsat est en mesure de répondre aux besoins du marché en plein essor de la connectivité fixe et mobile en orbite basse. Le Groupe s'impose également comme un acteur stratégique dans les secteurs sensibles des services gouvernementaux grâce à la fourniture de solutions de connectivité répondant aux exigences de souveraineté des organisations, mais aussi de fiabilité et de sécurité des communications.

Jean-François Fallacher, Directeur général d'Eutelsat, a déclaré : « *Nous*

sommes ravis de faire à nouveau appel à Airbus, notre partenaire de longue date, pour la fourniture de ce nouvel ensemble de satellites. Ces derniers nous permettront en effet d'assurer la continuité du service pour nos clients et nos partenaires de distribution dont le nombre ne cesse de croître. Ces derniers pourront ainsi tirer parti des performances inégalées de nos capacités LEO disponibles partout dans le monde et caractérisées par leur faible latence. Ces nouveaux satellites nous permettront en outre de maintenir notre trajectoire de croissance qui s'est traduite par une progression de 80 % de notre chiffre d'affaires dans le LEO en 2025. »

*« Ce tout dernier accord signé avec Eutelsat atteste de notre savoir-faire en matière de conception et de construction de satellites en orbite basse. Cela fait plus de 30 ans qu'Airbus compte parmi les principaux partenaires et fournisseurs d'Eutelsat, une relation privilégiée qui se consolide davantage encore à travers ce nouveau contrat », a ajouté **Alain Fauré, directeur des systèmes spatiaux chez Airbus Defence and Space.***

À propos d'Eutelsat

Eutelsat est l'un des principaux opérateurs mondiaux de télécommunications par satellite, spécialisé dans la fourniture de services de connectivité et de vidéo à travers le monde. Issu du rapprochement d'Eutelsat et de OneWeb en 2023, Eutelsat est le premier opérateur de satellites GEO-LEO pleinement intégré, doté d'une flotte de 34 satellites géostationnaires et d'une constellation en orbite basse (LEO) composée de plus de 600 satellites. Eutelsat répond aux besoins de ses clients présents dans quatre segments de marché clés que sont la Vidéo, où il distribue plus de 6 400 chaînes de télévision, et les marchés à forte croissance de la Connectivité mobile, de la Connectivité fixe et des Services aux gouvernements. L'incomparable richesse de ses ressources en orbite et de ses infrastructures au sol permet à Eutelsat de répondre aux besoins de ses clients dans le monde entier grâce à des solutions intégrées. Le siège social est situé à Paris. Eutelsat emploie plus de 1 600 personnes représentant 75 nationalités différentes. Eutelsat s'engage à fournir des services de connectivité sécurisés, résilients et respectueux de l'environnement en vue de contribuer à la réduction de la fracture numérique. La Société est cotée à la Bourse de Paris (Euronext Paris) et à la Bourse de Londres sous le code mnémonique ETL.

Pour en savoir plus, consultez le site www.eutelsat.com

Presse		
Joanna Darlington	Tel. +33 674 521 531	joanna.darlington@eutelsat.net
Anita Baltagi	Tel. +33 643 930 178	anita.baltagi@eutelsat.net
Katie Dowd	Tel. +1 202 271 2209	katie.dowd@eutelsat.net
Investisseurs		
Joanna Darlington	Tel. +33 674 521 531	joanna.darlington@eutelsat.net
Hugo Laurens-Berge	Tel. +33 670 80 95 58	hugo.laurens-berge@eutelsat.net

Déclarations prospectives

Les déclarations prospectives contenues dans le présent document sont fournies aux seules fins d'illustration et reposent sur les appréciations et les hypothèses de la Direction de la Société à la date où elles sont prononcées. Ces déclarations prospectives sont tributaires de certains facteurs de risque identifiés ou inconnus. Cités à titre purement indicatif, ces risques comprennent notamment les risques liés à la crise sanitaire, des risques opérationnels comme des pannes ou des dysfonctionnements de satellites ou encore l'impossibilité de mener le plan de déploiement dans les conditions et délais prévus, certains risques liés à l'évolution du marché des télécommunications par satellite liés à sa situation concurrentielle ou aux changements technologiques qui l'affectent, des risques liés au caractère international de la clientèle et des activités du Groupe, des risques liés à l'application de la réglementation internationale en matière de coordinations de fréquences et des risques financiers liés par exemple à la garantie financière accordée au fond de pension fermée de l'organisation intergouvernementale et au risque de change. Eutelsat Communications se dégage expressément de toute obligation ou engagement de mettre à jour ou réviser ses projections, prévisions ou estimations contenues dans le présent document afin de refléter toutes modifications des événements, conditions, hypothèses ou circonstances sur lesquels ces déclarations sont fondées à moins que ce ne soit requis par la loi applicable. Ces informations ne sont pas des données historiques et ne doivent pas être interprétées comme des garanties que les faits et données énoncés se produiront. Ces informations sont fondées sur des données, des hypothèses et des estimations considérées

comme raisonnables par le Groupe.

Contacts

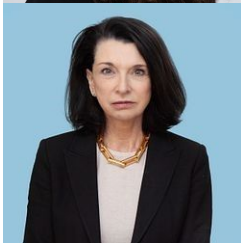


Anita Baltagi

Directrice de la Communication Externe

abaltagi@eutelsat.com

+33 1 53 98 47 47



Joanna Darlington

Chief Communications and Investor Relations Officer

joanna.darlington@eutelsat.net

+33 674 521 531