



Connectivité OneWeb LEO à bord d'un train au Gabon

déc 30, 2025 13:40 CET

Eutelsat et Airtel Gabon acheminent l'Internet à bord des trains du Gabon

- *Le réseau LEO OneWeb d'Eutelsat assurera la connexion Wi-Fi des passagers du Transgabonais*
- *Ce déploiement consolide le partenariat entre Eutelsat et Airtel, marquant l'amorce d'une collaboration renforcée en matière de connectivité ferroviaire à travers le continent africain*

Paris, le 30 décembre 2025 - Eutelsat (ISIN : FR0010221234 - Euronext Paris / London Stock Exchange : ETL) s'associe à Airtel Gabon dans le cadre du déploiement de services de connectivité OneWeb en orbite basse (LEO) à

bord des trains de voyageurs circulant au Gabon.

S'appuyant sur des essais concluants, ce déploiement s'inscrit dans le cadre d'une démarche nationale conduite par le ministère gabonais en charge de l'économie numérique, de la numérisation et de l'innovation, en collaboration avec le ministère des transports, de la marine marchande et de la logistique du Gabon, avec le concours de la Société d'exploitation du Transgabonais (SETRAG). En élargissant l'accès à la connectivité LEO au transport ferroviaire, cette démarche appuie les efforts du Gabon visant à doter les transports publics de services numériques, à moderniser l'expérience des usagers et à accroître leur confort, tout en permettant l'accès à des services haut débit fiables sur les lignes longue distance exclues de la couverture des réseaux terrestres.

Cette mise en service accroît la couverture des services LEO OneWeb d'ores et déjà déployés par Eutelsat sur le continent africain. Elle témoigne en outre de la volonté du Groupe de se mobiliser aux côtés des gouvernements et des opérateurs de télécommunications pour promouvoir le développement des infrastructures numériques, notamment dans le domaine des transports et des services publics. Eutelsat voit ainsi sa collaboration avec Airtel renforcée, préparant le terrain pour un déploiement plus large de solutions de connectivité à bord des trains à travers l'ensemble du continent africain.

Philippe Baudrier, Directeur pour l'Afrique chez Eutelsat, a déclaré : « *Le partenariat que nous venons de signer avec Airtel Gabon traduit l'engagement d'Eutelsat à mettre les atouts du réseau en orbite basse OneWeb au service des programmes du Gabon en faveur de la transition numérique. Cet accord consolide également notre partenariat avec Airtel en posant les jalons d'autres initiatives similaires menées à travers l'Afrique. En dotant les trains de voyageurs gabonais d'un accès au haut débit fiable, nous favorisons la modernisation des infrastructures de transport public et contribuons à une qualité de transport accrue pour les passagers du ferroviaire.* »

Thomas Herbert Gutjahr, Managing Director d'Airtel Gabon, a ajouté : « *Aux côtés d'Eutelsat, du gouvernement gabonais et de partenaires publics tels que la SETRAG, Airtel Gabon participe à la mise en place de services de connectivité à bord des trains de passagers en vue, d'une part, d'améliorer le bien-être des usagers et, d'autre part, de promouvoir le déploiement de services numériques au sein du réseau ferroviaire national. Plus généralement, nous sommes pleinement engagés à accompagner les plus hautes instances du Gabon dans leur stratégie*

À propos d'Eutelsat

Eutelsat est l'un des principaux opérateurs mondiaux de télécommunications par satellite, spécialisé dans la fourniture de services de connectivité et de vidéo à travers le monde. Issu du rapprochement d'Eutelsat et de OneWeb en 2023, Eutelsat est le premier opérateur de satellites GEO-LEO pleinement intégré, doté d'une flotte de 34 satellites géostationnaires et d'une constellation en orbite basse (LEO) composée de plus de 600 satellites. Eutelsat répond aux besoins de ses clients présents dans quatre segments de marché clés que sont la Vidéo, où il distribue plus de 6 400 chaînes de télévision, et les marchés à forte croissance de la Connectivité mobile, de la Connectivité fixe et des Services aux gouvernements. L'incomparable richesse de ses ressources en orbite et de ses infrastructures au sol permet à Eutelsat de répondre aux besoins de ses clients dans le monde entier grâce à des solutions intégrées. Le siège social est situé à Paris. Eutelsat emploie plus de 1 600 personnes représentant 75 nationalités différentes. Eutelsat s'engage à fournir des services de connectivité sécurisés, résilients et respectueux de l'environnement en vue de contribuer à la réduction de la fracture numérique. La Société est cotée à la Bourse de Paris (Euronext Paris) et à la Bourse de Londres sous le code mnémonique ETL.

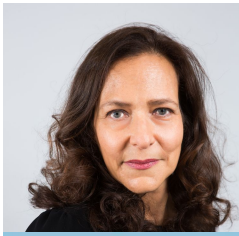
Pour en savoir plus, consultez le site www.eutelsat.com

Presse		
Joanna Darlington	Tel. +33 674 521 531	joanna.darlington@eutelsat.net
Anita Baltagi	Tel. +33 643 930 178	anita.baltagi@eutelsat.net
Katie Dowd	Tel. +1 202 271 2209	katie.dowd@eutelsat.net
Investisseurs		
Joanna Darlington	Tel. +33 674 521 531	joanna.darlington@eutelsat.net
Hugo Laurens-Berge	Tel. +33 670 80 95 58	hugo.laurens-berge@eutelsat.net

Déclarations prospectives

Les déclarations prospectives contenues dans le présent document sont fournies aux seules fins d'illustration et reposent sur les appréciations et les hypothèses de la Direction de la Société à la date où elles sont prononcées. Ces déclarations prospectives sont tributaires de certains facteurs de risque identifiés ou inconnus. Cités à titre purement indicatif, ces risques comprennent notamment les risques liés à la crise sanitaire, des risques opérationnels comme des pannes ou des dysfonctionnements de satellites ou encore l'impossibilité de mener le plan de déploiement dans les conditions et délais prévus, certains risques liés à l'évolution du marché des télécommunications par satellite liés à sa situation concurrentielle ou aux changements technologiques qui l'affectent, des risques liés au caractère international de la clientèle et des activités du Groupe, des risques liés à l'application de la réglementation internationale en matière de coordinations de fréquences et des risques financiers liés par exemple à la garantie financière accordée au fond de pension fermée de l'organisation intergouvernementale et au risque de change. Eutelsat Communications se dégage expressément de toute obligation ou engagement de mettre à jour ou réviser ses projections, prévisions ou estimations contenues dans le présent document afin de refléter toutes modifications des événements, conditions, hypothèses ou circonstances sur lesquels ces déclarations sont fondées à moins que ce ne soit requis par la loi applicable. Ces informations ne sont pas des données historiques et ne doivent pas être interprétées comme des garanties que les faits et données énoncés se produiront. Ces informations sont fondées sur des données, des hypothèses et des estimations considérées comme raisonnables par le Groupe.

Contacts



Anita Baltagi

Directrice de la Communication Externe

abaltagi@eutelsat.com

+33 1 53 98 47 47



Joanna Darlington

Chief Communications and Investor Relations Officer

joanna.darlington@eutelsat.net

+33 674 521 531