



Crédit photo : INTELLIAN

fév 12, 2026 10:45 CET

## Eutelsat et Intellian présentent le premier terminal portable répondant aux besoins en connectivité LEO des gouvernements et des forces armées

- *Terminal OW7MP d'Intellian, premier dispositif portable permettant d'accéder au réseau OneWeb en orbite basse d'Eutelsat*
- *Déploiement rapide d'une connectivité sécurisée au service de la défense et des administrations publiques*
- *Offre élargie de terminaux utilisateurs proposés par Eutelsat pour les missions gouvernementales à travers le monde*

**Paris, le 12 février 2026** – Eutelsat (ISIN : FR0010221234 – Euronext Paris / London Stock Exchange : ETL) vient d'annoncer le déploiement du premier terminal portatif à usage militaire baptisé OW7MP et conçu par Intellian, capable de fonctionner sur le réseau en basse orbite OneWeb d'Eutelsat. Mis au point en partenariat avec Intellian Technologies, leader mondial des antennes de télécommunications par satellite, ce terminal est désormais commercialisé auprès des clients gouvernementaux et militaires en quête de solutions de connectivité portatives résilientes.

Grâce au terminal portatif OW7MP d'Intellian, les opérateurs gouvernementaux et militaires peuvent désormais bénéficier d'un accès sécurisé au réseau mondial LEO d'Eutelsat partout où les infrastructures de télécommunications traditionnelles sont indisponibles, dégradées ou bloquées. Capable de tenir dans un sac à dos militaire de taille standard, et doté d'une fonction permettant d'accéder au réseau d'une simple pression, le terminal pourra être déployé rapidement lors d'opérations militaires déployées sur le terrain, de missions d'urgence, d'opérations de secours aux victimes de catastrophes et encore de missions gouvernementales à distance. Le terminal est également capable de fonctionner dans des environnements dépourvus de couverture GPS, un atout essentiel pour les forces armées opérant dans des zones de conflit.

La mise à disposition de ce terminal favorise l'essor des services gouvernementaux fournis par Eutelsat à travers le monde en multipliant les modalités de déploiement de la connectivité LEO à haut débit et à faible latence pour les clients dont les missions sont hautement sensibles. En associant les services LEO proposés par OneWeb partout dans le monde à un terminal compact immédiatement opérationnel, Eutelsat renforce la flexibilité, la résilience et l'éventail des options opérationnelles dont disposent les acteurs gouvernementaux qui cherchent à sécuriser leurs communications dans des milieux hétérogènes et contraignants.

**Steve Mills qui dirige les activités gouvernementales d'Eutelsat à l'échelle mondiale**, a déclaré : *« Les organismes gouvernementaux doivent pouvoir compter sur des solutions de connectivité disponibles partout, instantanément et sans aucune concession. Grâce à ce tout nouveau terminal, Eutelsat est désormais en mesure de répondre au mieux aux besoins opérationnels spécifiques de ses partenaires du secteur de la défense et des organismes gouvernementaux, qu'il s'agisse de communications dans les zones de conflit, d'interventions de secours ou de communications sécurisées dans des zones difficiles d'accès. Le partenariat qui nous lie à Intellian s'inscrit dans notre volonté de nous associer aux plus*

*grands acteurs du secteur afin de mettre à la disposition des organismes gouvernementaux les terminaux dont ils ont besoin pour accéder à notre réseau.*

»

*« Le terminal portatif OW7MP permet de répondre aux besoins en constante évolution des opérateurs du secteur de la défense grâce à une solution portative ultra-compacte qui ne fait aucun compromis entre connectivité et sécurité » a commenté **Eric Sung, CEO d'Intellian Technologies**, avant d'ajouter : « En intégrant des fonctionnalités avancées telles que le Tx Mute et le R-GNSS dans un format prenant en charge aussi bien le mode COTM ('Communications On The Move') que le mode COTP ('Communications On The Pause'), notre solution qui s'avère essentielle à la mission permet à l'opérateur de se concentrer sur son objectif, et non sur son équipement. »*

---

## **À propos d'Eutelsat**

Eutelsat est l'un des principaux opérateurs mondiaux de télécommunications par satellite, spécialisé dans la fourniture de services de connectivité et de vidéo à travers le monde. Issu du rapprochement d'Eutelsat et de OneWeb en 2023, Eutelsat est le premier opérateur de satellites GEO-LEO pleinement intégré, doté d'une flotte de 33 satellites géostationnaires et d'une constellation en orbite basse (LEO) composée de plus de 600 satellites. Eutelsat répond aux besoins de ses clients présents dans quatre segments de marché clés que sont la Vidéo, où il distribue plus de 6 300 chaînes de télévision, et les marchés à forte croissance de la Connectivité mobile, de la Connectivité fixe et des Services aux gouvernements. L'incomparable richesse de ses ressources en orbite et de ses infrastructures au sol permet à Eutelsat de répondre aux besoins de ses clients dans le monde entier grâce à des solutions intégrées. Le siège social est situé à Paris. Eutelsat emploie plus de 1 600 personnes représentant 75 nationalités différentes. Eutelsat s'engage à fournir des services de connectivité sécurisés, résilients et respectueux de l'environnement en vue de contribuer à la réduction de la fracture numérique. La Société est cotée à la Bourse de Paris (Euronext Paris) et à la Bourse de Londres sous le code mnémonique ETL.

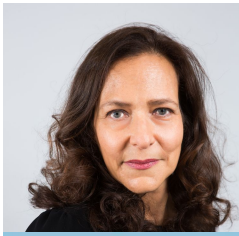
Pour en savoir plus, consultez le site [www.eutelsat.com](http://www.eutelsat.com)

<b>Presse</b>		
Joanna Darlington	Tel. +33 674 521 531	joanna.darlington@eutelsat.net
Anita Baltagi	Tel. +33 643 930 178	anita.baltagi@eutelsat.net
Katie Dowd	Tel. +1 202 271 2209	katie.dowd@eutelsat.net
<b>Investisseurs</b>		
Joanna Darlington	Tel. +33 674 521 531	joanna.darlington@eutelsat.net
Hugo Laurens-Berge	Tel. +33 670 80 95 58	hugo.laurens-berge@eutelsat.net

## Déclarations prospectives

Les déclarations prospectives contenues dans le présent document sont fournies aux seules fins d'illustration et reposent sur les appréciations et les hypothèses de la Direction de la Société à la date où elles sont prononcées. Ces déclarations prospectives sont tributaires de certains facteurs de risque identifiés ou inconnus. Cités à titre purement indicatif, ces risques comprennent notamment les risques liés à la crise sanitaire, des risques opérationnels comme des pannes ou des dysfonctionnements de satellites ou encore l'impossibilité de mener le plan de déploiement dans les conditions et délais prévus, certains risques liés à l'évolution du marché des télécommunications par satellite liés à sa situation concurrentielle ou aux changements technologiques qui l'affectent, des risques liés au caractère international de la clientèle et des activités du Groupe, des risques liés à l'application de la réglementation internationale en matière de coordinations de fréquences et des risques financiers liés par exemple à la garantie financière accordée au fond de pension fermée de l'organisation intergouvernementale et au risque de change. Eutelsat Communications se dégage expressément de toute obligation ou engagement de mettre à jour ou réviser ses projections, prévisions ou estimations contenues dans le présent document afin de refléter toutes modifications des événements, conditions, hypothèses ou circonstances sur lesquels ces déclarations sont fondées à moins que ce ne soit requis par la loi applicable. Ces informations ne sont pas des données historiques et ne doivent pas être interprétées comme des garanties que les faits et données énoncés se produiront. Ces informations sont fondées sur des données, des hypothèses et des estimations considérées comme raisonnables par le Groupe.

## Contacts



### **Anita Baltagi**

Directrice de la Communication Externe

[abaltagi@eutelsat.com](mailto:abaltagi@eutelsat.com)

+33 1 53 98 47 47



### **Joanna Darlington**

Chief Communications and Investor Relations Officer

[joanna.darlington@eutelsat.net](mailto:joanna.darlington@eutelsat.net)

+33 674 521 531