



Crédit photo : GETTY IMAGES

fév 11, 2026 10:18 CET

Eutelsat et unconnected.org s'associent pour déployer un réseau Wi-Fi communautaire par satellite abordable en Tanzanie, avec pour objectif de l'étendre à l'ensemble du continent africain

- *Puissance du satellite haut débit EUTELSAT KONNECT*
- *Rôle du satellite dans le déploiement d'une connectivité accessible et fiable dans les régions isolées ou mal desservies*
- *Fort du succès du cap franchi par Eutelsat avec le raccordement au*

haut débit par satellite d'un million de personnes en Afrique subsaharienne

Paris, le 11 février 2026 – Eutelsat (ISIN : FR0010221234 – Euronext Paris / London Stock Exchange : ETL) et unconnected.org, organisme mondial à but non lucratif dont la mission est de proposer un « accès Internet utile à tous » (*Meaningful Internet For All*), viennent de signer un accord de partenariat visant à étendre l'accès au Wi-Fi communautaire à travers l'Afrique grâce aux capacités en orbite du satellite haut débit (HTS) EUTELSAT KONNECT.

C'est en Tanzanie que démarrera le partenariat. Unconnected.org y fera découvrir le service Wi-Fi communautaire KONNECT à divers partenaires régionaux, notamment des fournisseurs d'accès Internet (FAI), des organisations non gouvernementales, des intégrateurs de systèmes et des acteurs gouvernementaux, sous une forme commerciale conçue pour accélérer le retour sur investissement, faciliter l'accès au numérique dans les zones mal desservies et difficiles d'accès, tout en s'inscrivant dans une perspective de long terme.

Cette démarche sera également le point de départ du déploiement de réseaux Wi-Fi communautaires dans d'autres pays d'Afrique, les deux partenaires ayant pour ambition d'étendre l'accès au numérique à l'ensemble du continent africain.

Le satellite EUTELSAT KONNECT permet le déploiement de réseaux Wi-Fi communautaires dans les régions situées à l'écart des infrastructures terrestres, offrant ainsi aux établissements scolaires, aux structures de santé et aux TPE l'accès à des ressources numériques essentielles.

Positionné à 7° Est, EUTELSAT KONNECT est un satellite très puissant doté d'une flexibilité opérationnelle sans précédent et de ressources significatives au service du déploiement du haut débit en Afrique.

Philippe Baudrier, Directeur pour l'Afrique chez Eutelsat, a déclaré : « *Le satellite EUTELSAT KONNECT nous apporte d'ores et déjà la preuve de l'impact tangible du haut débit par satellite sur le quotidien des populations d'Afrique, que ce soit dans les écoles, les établissements de soins ou les entreprises locales. Le partenariat que nous venons de conclure avec unconnected.org nous permettra d'étendre davantage encore la couverture du réseau et de contribuer au déploiement de services de connectivité durables au niveau local, porteurs de*

véritables bénéfices, sur le plan à la fois social et économique. »

Mea Thompson, CCO de [unconnected.org](https://www.unconnected.org), a ajouté : « *Le satellite EUTELSAT KONNECT joue un rôle essentiel en Tanzanie car il permet à des régions longtemps inaccessibles de bénéficier durablement du haut débit. En réduisant le coût du raccordement au réseau ('backhaul'), il facilite la mise en place de modèles économiques rentables qui assurent un retour sur investissement pour les FAI et les partenaires associatifs locaux, tout en rendant l'accès possible pour les populations jusqu'alors en situation de fracture numérique. C'est exactement le modèle dont nous avons besoin pour rendre l'accès au numérique accessible à tous, dans une démarche à la fois commercialement viable et responsable. »*

Ce partenariat fait écho à la priorité que s'est fixée Eutelsat en matière d'inclusion numérique. En effet, le Groupe a franchi une étape importante début 2025 en dotant un million de personnes en Afrique subsaharienne d'un accès Internet par satellite, anticipant ainsi de deux ans le calendrier initial, et honorant l'engagement pris dans le cadre de la coalition numérique Partner2Connect conduite sous l'égide de l'Union internationale des télécommunications (UIT).

À propos d'Eutelsat

Eutelsat est l'un des principaux opérateurs mondiaux de télécommunications par satellite, spécialisé dans la fourniture de services de connectivité et de vidéo à travers le monde. Issu du rapprochement d'Eutelsat et de OneWeb en 2023, Eutelsat est le premier opérateur de satellites GEO-LEO pleinement intégré, doté d'une flotte de 33 satellites géostationnaires et d'une constellation en orbite basse (LEO) composée de plus de 600 satellites. Eutelsat répond aux besoins de ses clients présents dans quatre segments de marché clés que sont la Vidéo, où il distribue plus de 6 300 chaînes de télévision, et les marchés à forte croissance de la Connectivité mobile, de la Connectivité fixe et des Services aux gouvernements. L'incomparable richesse de ses ressources en orbite et de ses infrastructures au sol permet à Eutelsat de répondre aux besoins de ses clients dans le monde entier grâce à des solutions intégrées. Le siège social est situé à Paris. Eutelsat emploie plus de 1 600 personnes représentant 75 nationalités différentes. Eutelsat s'engage à fournir des services de connectivité sécurisés, résilients et respectueux de l'environnement en vue de contribuer à la réduction de la fracture numérique. La Société est cotée à la Bourse de Paris (Euronext Paris)

et à la Bourse de Londres sous le code mnémonique ETL.

Pour en savoir plus, consultez le site www.eutelsat.com

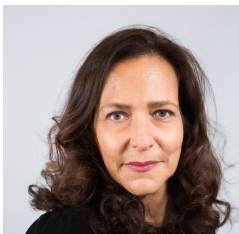
Presse		
Joanna Darlington	Tel. +33 674 521 531	joanna.darlington@eutelsat.net
Anita Baltagi	Tel. +33 643 930 178	anita.baltagi@eutelsat.net
Katie Dowd	Tel. +1 202 271 2209	katie.dowd@eutelsat.net
Investisseurs		
Joanna Darlington	Tel. +33 674 521 531	joanna.darlington@eutelsat.net
Hugo Laurens-Berge	Tel. +33 670 80 95 58	hugo.laurens-berge@eutelsat.net

Déclarations prospectives

Les déclarations prospectives contenues dans le présent document sont fournies aux seules fins d'illustration et reposent sur les appréciations et les hypothèses de la Direction de la Société à la date où elles sont prononcées. Ces déclarations prospectives sont tributaires de certains facteurs de risque identifiés ou inconnus. Cités à titre purement indicatif, ces risques comprennent notamment les risques liés à la crise sanitaire, des risques opérationnels comme des pannes ou des dysfonctionnements de satellites ou encore l'impossibilité de mener le plan de déploiement dans les conditions et délais prévus, certains risques liés à l'évolution du marché des télécommunications par satellite liés à sa situation concurrentielle ou aux changements technologiques qui l'affectent, des risques liés au caractère international de la clientèle et des activités du Groupe, des risques liés à l'application de la réglementation internationale en matière de coordinations de fréquences et des risques financiers liés par exemple à la garantie financière accordée au fond de pension fermée de l'organisation intergouvernementale et au risque de change. Eutelsat Communications se dégage expressément de toute obligation ou engagement de mettre à jour ou réviser ses projections, prévisions ou estimations contenues dans le présent document afin de refléter toutes modifications des événements, conditions,

hypothèses ou circonstances sur lesquels ces déclarations sont fondées à moins que ce ne soit requis par la loi applicable. Ces informations ne sont pas des données historiques et ne doivent pas être interprétées comme des garanties que les faits et données énoncés se produiront. Ces informations sont fondées sur des données, des hypothèses et des estimations considérées comme raisonnables par le Groupe.

Contacts



Anita Baltagi

Directrice de la Communication Externe

abaltagi@eutelsat.com

+33 1 53 98 47 47



Joanna Darlington

Chief Communications and Investor Relations Officer

joanna.darlington@eutelsat.net

+33 674 521 531