



Crédit photo : Agence REA

fév 11, 2026 07:31 CET

Eutelsat obtient près d'un milliard d'euros de financement auprès de l'Agence de Crédit à l'Exportation française pour la commande de satellites destinés à sa constellation OneWeb en orbite basse (LEO)

Paris, le 11 février 2026 – Eutelsat (ISIN : FR0010221234 – Euronext Paris / London Stock Exchange : ETL) annonce avoir obtenu un financement d'environ 1 milliard d'euros auprès de l'Agence de Crédit à l'Exportation (ACE)

française pour la commande de satellites en orbite basse (LEO) destinés à sa constellation OneWeb.

Le financement sera assuré par un consortium de banques privées qui bénéficieront d'une garantie octroyée par la Direction générale du Trésor via l'agence de crédit à l'exportation Bpifrance Assurance Export pour un montant d'environ 975 millions d'euros. Il sera consenti à Eutelsat Communications S.A. à des conditions égales à celles des autres dettes contractées par cette dernière.

Son versement demeure subordonné à plusieurs conditions préalables, notamment une émission obligataire par Eutelsat Communications.

Ce financement vient en appui du contrat conclu récemment avec Airbus Defence and Space portant sur 340 satellites LEO qui s'ajoutent aux 100 satellites commandés précédemment et qui seront construits dans les installations d'Airbus à Toulouse. Les nouveaux satellites permettront d'assurer la continuité de service pour les clients de la constellation OneWeb en orbite basse, puisqu'ils remplaceront progressivement les satellites actuellement en service à mesure de l'arrivée à terme de leur durée de vie opérationnelle.

Jean-François Fallacher, Directeur général d'Eutelsat, a déclaré : *« Nous sommes très heureux d'avoir pu sécuriser ce volet crucial du plan de refinancement d'Eutelsat, et exprimons notre gratitude envers l'État français pour son soutien sans faille. Ce financement renforce de manière significative notre structure financière et nous apporte les leviers nécessaires pour mener à bien le déploiement de nos programmes en orbite basse. »*

Société Générale est intervenue dans ce financement en qualité de coordinateur global unique, de souscripteur unique, et d'arrangeur principal mandaté (MLA) conjointement avec Commerzbank Aktiengesellschaft, Credit Agricole Corporate and Investment Bank (intervenant également en qualité d'agent de facilité), ING Bank N.V et Helaba – Landesbank Hessen-Thüringen.

Rothschild & Cie est intervenu en qualité de conseil financier d'Eutelsat et Latham & Watkins LLP en qualité de conseil juridique d'Eutelsat. De Pardieu Brocas Maffei est intervenu en qualité de conseil juridique du pool des banques prêteuses.

À propos d'Eutelsat

Eutelsat est l'un des principaux opérateurs mondiaux de télécommunications par satellite, spécialisé dans la fourniture de services de connectivité et de vidéo à travers le monde. Issu du rapprochement d'Eutelsat et de OneWeb en 2023, Eutelsat est le premier opérateur de satellites GEO-LEO pleinement intégré, doté d'une flotte de 33 satellites géostationnaires et d'une constellation en orbite basse (LEO) composée de plus de 600 satellites. Eutelsat répond aux besoins de ses clients présents dans quatre segments de marché clés que sont la Vidéo, où il distribue plus de 6 300 chaînes de télévision, et les marchés à forte croissance de la Connectivité mobile, de la Connectivité fixe et des Services aux gouvernements. L'incomparable richesse de ses ressources en orbite et de ses infrastructures au sol permet à Eutelsat de répondre aux besoins de ses clients dans le monde entier grâce à des solutions intégrées. Le siège social est situé à Paris. Eutelsat emploie plus de 1 600 personnes représentant 75 nationalités différentes. Eutelsat s'engage à fournir des services de connectivité sécurisés, résilients et respectueux de l'environnement en vue de contribuer à la réduction de la fracture numérique. La Société est cotée à la Bourse de Paris (Euronext Paris) et à la Bourse de Londres sous le code mnémonique ETL.

Pour en savoir plus, consultez le site www.eutelsat.com

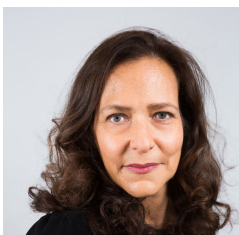
Presse		
Joanna Darlington	Tel. +33 674 521 531	joanna.darlington@eutelsat.net
Anita Baltagi	Tel. +33 643 930 178	anita.baltagi@eutelsat.net
Katie Dowd	Tel. +1 202 271 2209	katie.dowd@eutelsat.net
Investisseurs		
Joanna Darlington	Tel. +33 674 521 531	joanna.darlington@eutelsat.net
Hugo Laurens-Berge	Tel. +33 670 80 95 58	hugo.laurens-berge@eutelsat.net

Déclarations prospectives

Les déclarations prospectives contenues dans le présent document sont fournies aux seules fins d'illustration et reposent sur les appréciations et les hypothèses de la Direction de la Société à la date où elles sont prononcées. Ces déclarations prospectives sont tributaires de certains facteurs de risque identifiés ou inconnus. Cités à titre purement indicatif, ces risques comprennent notamment les risques liés à la crise sanitaire, des risques

opérationnels comme des pannes ou des dysfonctionnements de satellites ou encore l'impossibilité de mener le plan de déploiement dans les conditions et délais prévus, certains risques liés à l'évolution du marché des télécommunications par satellite liés à sa situation concurrentielle ou aux changements technologiques qui l'affectent, des risques liés au caractère international de la clientèle et des activités du Groupe, des risques liés à l'application de la réglementation internationale en matière de coordinations de fréquences et des risques financiers liés par exemple à la garantie financière accordée au fond de pension fermée de l'organisation intergouvernementale et au risque de change. Eutelsat Communications se dégage expressément de toute obligation ou engagement de mettre à jour ou réviser ses projections, prévisions ou estimations contenues dans le présent document afin de refléter toutes modifications des événements, conditions, hypothèses ou circonstances sur lesquels ces déclarations sont fondées à moins que ce ne soit requis par la loi applicable. Ces informations ne sont pas des données historiques et ne doivent pas être interprétées comme des garanties que les faits et données énoncés se produiront. Ces informations sont fondées sur des données, des hypothèses et des estimations considérées comme raisonnables par le Groupe.

Contacts

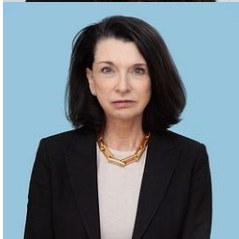


Anita Baltagi

Directrice de la Communication Externe

abaltagi@eutelsat.com

+33 1 53 98 47 47



Joanna Darlington

Chief Communications and Investor Relations Officer

joanna.darlington@eutelsat.net

+33 674 521 531