



Crédit photo : GETTY IMAGES

jan 21, 2026 09:55 CET

## Kabelio reconduit son partenariat avec Eutelsat sur HOTBIRD jusqu'en 2031

- *Gage de fiabilité et de continuité des services sur le long terme pour le bouquet multilingue suisse Kabelio*
- *Preuve du succès durable des capacités HOTBIRD d'Eutelsat au service d'une télédiffusion universelle et de grande qualité*

**Paris, le 21 janvier 2026** – Eutelsat (ISIN : FR0010221234 – Euronext Paris / London Stock Exchange : ETL) est fier d'annoncer la reconduction par l'opérateur suisse de télédiffusion Kabelio, de son partenariat portant sur les capacités disponibles à bord de la constellation EUTELSAT HOTBIRD

positionnée à 13° Est. Conclu initialement pour une durée allant jusqu'à fin 2026, l'accord fait l'objet aujourd'hui d'une reconduction anticipée, pour une durée de cinq années supplémentaires, soit jusqu'à fin 2031.

Depuis sa mise en service sur HOTBIRD en 2020, Kabelio propose aux téléspectateurs résidant sur l'ensemble du territoire helvétique l'accès à un bouquet multilingue de plus de 60 chaînes HD en quatre langues, leur offrant ainsi le choix d'une programmation variée et de qualité diffusée par satellite.

Le partenariat qui vient d'être renouvelé permet de garantir la continuité du service sur le long terme tant aux téléspectateurs qu'aux partenaires de distribution, tout en mettant en avant le rôle essentiel des satellites en tant qu'infrastructure fiable et indépendante de diffusion, en particulier dans les territoires isolés ou mal desservis.

**Jakub Brzeczowski, Directeur régional des ventes pour l'Europe au sein de la branche Vidéo d'Eutelsat**, a déclaré : *« Nous sommes fiers que Kabelio reste fidèle à la technologie HOTBIRD d'Eutelsat pour renforcer sa stratégie de diffusion de contenus. La signature de cet accord vient confirmer la place essentielle qu'occupe le satellite dans la diffusion universelle de contenus autour de l'information et du divertissement, en permettant aux téléspectateurs de continuer à profiter de leurs chaînes préférées, même dans les régions les plus reculées. »*

**Damir Krilcic, CEO de Kabelio AG**, d'ajouter : *« À l'heure où le marché de la télédiffusion devient de plus en plus fragmenté et concurrentiel, la technologie satellitaire s'impose comme une solution incontournable pour une distribution audiovisuelle fiable et de grande qualité sur l'ensemble du territoire. Avec la reconduction jusqu'en 2031 de notre partenariat de diffusion sur HOTBIRD, Kabelio affiche clairement son attachement à la continuité, à la fiabilité et à la pérennité des relations commerciales avec ses partenaires. Nous continuerons ainsi à proposer des services de diffusion de contenus multilingues conçus spécifiquement pour le marché helvétique. »*

---

## À propos d'Eutelsat

Eutelsat est l'un des principaux opérateurs mondiaux de télécommunications par satellite, spécialisé dans la fourniture de services de connectivité et de

vidéo à travers le monde. Issu du rapprochement d'Eutelsat et de OneWeb en 2023, Eutelsat est le premier opérateur de satellites GEO-LEO pleinement intégré, doté d'une flotte de 34 satellites géostationnaires et d'une constellation en orbite basse (LEO) composée de plus de 600 satellites. Eutelsat répond aux besoins de ses clients présents dans quatre segments de marché clés que sont la Vidéo, où il distribue plus de 6 400 chaînes de télévision, et les marchés à forte croissance de la Connectivité mobile, de la Connectivité fixe et des Services aux gouvernements. L'incomparable richesse de ses ressources en orbite et de ses infrastructures au sol permet à Eutelsat de répondre aux besoins de ses clients dans le monde entier grâce à des solutions intégrées. Le siège social est situé à Paris. Eutelsat emploie plus de 1 600 personnes représentant 75 nationalités différentes. Eutelsat s'engage à fournir des services de connectivité sécurisés, résilients et respectueux de l'environnement en vue de contribuer à la réduction de la fracture numérique. La Société est cotée à la Bourse de Paris (Euronext Paris) et à la Bourse de Londres sous le code mnémonique ETL.

Pour en savoir plus, consultez le site [www.eutelsat.com](http://www.eutelsat.com)

<b>Presse</b>		
Joanna Darlington	Tel. +33 674 521 531	joanna.darlington@eutelsat.net
Anita Baltagi	Tel. +33 643 930 178	anita.baltagi@eutelsat.net
Katie Dowd	Tel. +1 202 271 2209	katie.dowd@eutelsat.net
<b>Investisseurs</b>		
Joanna Darlington	Tel. +33 674 521 531	joanna.darlington@eutelsat.net
Hugo Laurens-Berge	Tel. +33 670 80 95 58	hugo.laurens-berge@eutelsat.net

## Déclarations prospectives

Les déclarations prospectives contenues dans le présent document sont fournies aux seules fins d'illustration et reposent sur les appréciations et les hypothèses de la Direction de la Société à la date où elles sont prononcées. Ces déclarations prospectives sont tributaires de certains facteurs de risque identifiés ou inconnus. Cités à titre purement indicatif, ces risques comprennent notamment les risques liés à la crise sanitaire, des risques opérationnels comme des pannes ou des dysfonctionnements de satellites ou

encore l'impossibilité de mener le plan de déploiement dans les conditions et délais prévus, certains risques liés à l'évolution du marché des télécommunications par satellite liés à sa situation concurrentielle ou aux changements technologiques qui l'affectent, des risques liés au caractère international de la clientèle et des activités du Groupe, des risques liés à l'application de la réglementation internationale en matière de coordinations de fréquences et des risques financiers liés par exemple à la garantie financière accordée au fond de pension fermée de l'organisation intergouvernementale et au risque de change. Eutelsat Communications se dégage expressément de toute obligation ou engagement de mettre à jour ou réviser ses projections, prévisions ou estimations contenues dans le présent document afin de refléter toutes modifications des événements, conditions, hypothèses ou circonstances sur lesquels ces déclarations sont fondées à moins que ce ne soit requis par la loi applicable. Ces informations ne sont pas des données historiques et ne doivent pas être interprétées comme des garanties que les faits et données énoncés se produiront. Ces informations sont fondées sur des données, des hypothèses et des estimations considérées comme raisonnables par le Groupe.

## Contacts

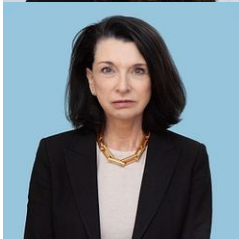


### **Anita Baltagi**

Directrice de la Communication Externe

[abaltagi@eutelsat.com](mailto:abaltagi@eutelsat.com)

+33 1 53 98 47 47



### **Joanna Darlington**

Chief Communications and Investor Relations Officer

[joanna.darlington@eutelsat.net](mailto:joanna.darlington@eutelsat.net)

+33 674 521 531