



Crédit photo : Groupe CMA CGM

fév 09, 2026 11:59 CET

Le Groupe CMA CGM, Marlink et Eutelsat s'associent pour déployer la connectivité LEO OneWeb sur l'ensemble de la flotte maritime mondiale de CMA CGM

- CMA CGM renforce sa connectivité LEO avec OneWeb d'Eutelsat, déployée et intégrée par Marlink
- Une solution de connectivité de pointe, multi-orbite et multi-technologie, au service de la transformation numérique du transport maritime

Marseille, Oslo et Paris, 9 février 2026 – Le Groupe CMA CGM, Marlink et Eutelsat ont annoncé un partenariat visant à déployer la connectivité LEO OneWeb sur l'ensemble de la flotte maritime mondiale de CMA CGM. La solution intègre les services en orbite basse (LEO) de OneWeb d'Eutelsat, acteur européen, combinés aux réseaux LEO et GEO existants au sein d'une architecture réseau hybride globale, rendue possible par la plateforme edge dédiée de Marlink, XChange NextGen.

Dans le cadre de ce nouvel accord pluriannuel, les services LEO OneWeb seront déployés sur plus de 300 navires de CMA CGM au cours des neuf prochains mois. Fournie et intégrée par Marlink, la solution combine des réseaux satellitaires multi-orbites, introduisant plusieurs niveaux de résilience et des capacités avancées afin de renforcer les services de connectivité mondiale de CMA CGM. Ce déploiement représente une architecture à haute disponibilité mise en œuvre à une échelle sans précédent dans le secteur maritime.

CMA CGM bénéficiera d'un environnement de connectivité à haut débit et à faible latence pour accompagner l'accélération de la transformation numérique de sa flotte. Une connectivité robuste et continue en mer permet d'améliorer l'efficacité opérationnelle, les échanges de données en temps réel et les services aux équipages, offrant aux navires des performances numériques comparables à celles des environnements terrestres, tout en soutenant les futurs cas d'usage digitaux.

La solution contribue également aux objectifs de décarbonation en permettant l'optimisation en temps réel des routes, des vitesses et de la consommation de carburant, contribuant ainsi à la réduction des émissions et à l'amélioration de l'efficacité opérationnelle. Marlink permet à CMA CGM de bénéficier de sa solution *Possibility Platform*, conçue autour de la plateforme edge cloud XChange NextGen, dans les domaines de la cybersécurité, de la collecte de données IIoT, de l'activation du cloud et de l'orchestration centralisée des réseaux à l'échelle de la flotte, garantissant des performances prévisibles et la continuité de service indépendamment des routes de navigation.

Le Groupe CMA CGM est un acteur mondial des solutions maritimes, terrestres, aériennes et logistiques, présent dans 177 pays et exploitant une flotte de plus de 650 navires desservant plus de 420 ports à travers le monde. Le Groupe est actionnaire de référence d'Eutelsat depuis 2022, illustrant un

engagement commun en faveur d'une connectivité satellitaire fiable et performante, au service de la souveraineté numérique française et européenne.

Ramon Fernandez, Directeur financier du Groupe CMA CGM, a déclaré : « À travers ce partenariat, CMA CGM continue de renforcer son cadre de connectivité mondiale au service d'opérations maritimes fiables et sécurisées. L'intégration des services LEO de OneWeb contribue à la robustesse de la connectivité de l'ensemble de notre flotte, soutenant l'efficacité opérationnelle et le bien-être des équipages. Elle s'inscrit également dans notre engagement en faveur de solutions de confiance et du renforcement de la souveraineté numérique, tout en reflétant une approche pragmatique et de long terme de la connectivité, répondant à nos objectifs industriels, de performance et de durabilité. »

Jean-François Fallacher, Directeur General d'Eutelsat, a commenté : « Cet accord marque une étape majeure dans le déploiement des services LEO de OneWeb dans le secteur maritime. En intégrant OneWeb à l'écosystème de connectivité de CMA CGM, nous soutenons une solution robuste et pérenne, répondant à la demande croissante de connectivité en mer à haute performance et à faible latence. Nous remercions le Groupe CMA CGM pour son soutien de longue date à Eutelsat et sommes ravis de voir cette relation se concrétiser dans un partenariat industriel. Nous sommes également très heureux de collaborer avec notre partenaire historique, Marlink, afin de repousser encore les limites de la connectivité maritime. »

Erik Ceuppens, Directeur général du Groupe Marlink, a déclaré : « En nous appuyant sur plus de 20 ans de partenariat étroit et de co-crédation avec CMA CGM, nous sommes fiers de conduire ensemble la transition vers l'avenir multi-LEO. Ce projet emblématique met en lumière la capacité éprouvée de Marlink à déployer des solutions numériques avancées à grande échelle pour les principaux acteurs mondiaux du transport maritime. À mesure que la digitalisation devient un enjeu stratégique majeur pour le secteur maritime, nous sommes heureux de doter CMA CGM d'une solution réseau résiliente de nouvelle génération, incluant OneWeb d'Eutelsat, qui renforce l'efficacité opérationnelle, la sécurité et la décarbonation de l'ensemble de sa flotte mondiale. »



À propos d'Eutelsat

Eutelsat est l'un des principaux opérateurs mondiaux de télécommunications par satellite, spécialisé dans la fourniture de services de connectivité et de vidéo à travers le monde. Issu du rapprochement d'Eutelsat et de OneWeb en 2023, Eutelsat est le premier opérateur de satellites GEO-LEO pleinement intégré, doté d'une flotte de 33 satellites géostationnaires et d'une constellation en orbite basse (LEO) composée de plus de 600 satellites. Eutelsat répond aux besoins de ses clients présents dans quatre segments de marché clés que sont la Vidéo, où il distribue plus de 6 300 chaînes de télévision, et les marchés à forte croissance de la Connectivité mobile, de la Connectivité fixe et des Services aux gouvernements. L'incomparable richesse de ses ressources en orbite et de ses infrastructures au sol permet à Eutelsat de répondre aux besoins de ses clients dans le monde entier grâce à des solutions intégrées. Le siège social est situé à Paris. Eutelsat emploie plus de 1 600 personnes représentant 75 nationalités différentes. Eutelsat s'engage à fournir des services de connectivité sécurisés, résilients et respectueux de l'environnement en vue de contribuer à la réduction de la fracture numérique. La Société est cotée à la Bourse de Paris (Euronext Paris) et à la Bourse de Londres sous le code mnémonique ETL.

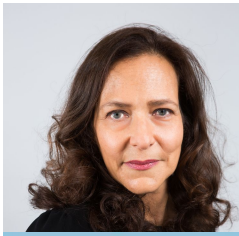
Pour en savoir plus, consultez le site www.eutelsat.com

Presse		
Joanna Darlington	Tel. +33 674 521 531	joanna.darlington@eutelsat.net
Anita Baltagi	Tel. +33 643 930 178	anita.baltagi@eutelsat.net
Katie Dowd	Tel. +1 202 271 2209	katie.dowd@eutelsat.net
Investisseurs		
Joanna Darlington	Tel. +33 674 521 531	joanna.darlington@eutelsat.net
Hugo Laurens-Berge	Tel. +33 670 80 95 58	hugo.laurens-berge@eutelsat.net

Déclarations prospectives

Les déclarations prospectives contenues dans le présent document sont fournies aux seules fins d'illustration et reposent sur les appréciations et les hypothèses de la Direction de la Société à la date où elles sont prononcées. Ces déclarations prospectives sont tributaires de certains facteurs de risque identifiés ou inconnus. Cités à titre purement indicatif, ces risques comprennent notamment les risques liés à la crise sanitaire, des risques opérationnels comme des pannes ou des dysfonctionnements de satellites ou encore l'impossibilité de mener le plan de déploiement dans les conditions et délais prévus, certains risques liés à l'évolution du marché des télécommunications par satellite liés à sa situation concurrentielle ou aux changements technologiques qui l'affectent, des risques liés au caractère international de la clientèle et des activités du Groupe, des risques liés à l'application de la réglementation internationale en matière de coordinations de fréquences et des risques financiers liés par exemple à la garantie financière accordée au fond de pension fermée de l'organisation intergouvernementale et au risque de change. Eutelsat Communications se dégage expressément de toute obligation ou engagement de mettre à jour ou réviser ses projections, prévisions ou estimations contenues dans le présent document afin de refléter toutes modifications des événements, conditions, hypothèses ou circonstances sur lesquels ces déclarations sont fondées à moins que ce ne soit requis par la loi applicable. Ces informations ne sont pas des données historiques et ne doivent pas être interprétées comme des garanties que les faits et données énoncés se produiront. Ces informations sont fondées sur des données, des hypothèses et des estimations considérées comme raisonnables par le Groupe.

Contacts



Anita Baltagi

Directrice de la Communication Externe

abaltagi@eutelsat.com

+33 1 53 98 47 47



Joanna Darlington

Chief Communications and Investor Relations Officer

joanna.darlington@eutelsat.net

+33 674 521 531