



RESULTATS DU DEUXIEME TRIMESTRE ET DU PREMIER SEMESTRE DE L'EXERCICE 2025-26

fév 13, 2026 07:31 CET

RESULTATS DU DEUXIEME TRIMESTRE ET DU PREMIER SEMESTRE DE L'EXERCICE 2025-26

- **Résultats du premier semestre 2025-26 conformes aux attentes, en bonne voie vers la réalisation des objectifs annuels**
 - *Chiffre d'affaires des Activités opérationnelles quasiment stable¹ à 573,8 millions euros*
 - *Chiffre d'affaires des activités LEO en hausse de 60 %¹*
 - *Marge d'EBITDA ajustée de 52,1%*
- **Programme de refinancement au service de la feuille de route stratégique du Groupe**
 - *Succès de l'augmentation de capital de 1,5 milliard d'euros, soutenue par les actionnaires de référence*
 - *Notations relevées par Moody's et Fitch*
 - *Financement d'environ 1 milliard d'euros obtenu auprès de la Direction générale du Trésor²*
- **Commande de 440 satellites LEO, permettant d'assurer la continuité opérationnelle de OneWeb tout en renforçant la qualité du service**

Paris, le 13 février 2026 – Le Conseil d'administration d'Eutelsat Communications (ISIN : FR0010221234 - Euronext Paris / London Stock Exchange : ETL), s'est réuni sous la présidence d'Éric Labaye et a arrêté les comptes semestriels au 31 décembre 2025.

Informations financières clés	6M à déc. 2024	6M à déc. 2025	Variation	Variation comparable¹
P&L				
Chiffre d'affaires - M€	606,2	591,6	-2,4 %	+0,1 %
Chiffre d'affaires des Activités opérationnelles - M€	599,9	573,8	-4,3 %	-0,6 %
Part des activités LEO – M€	73,9	110,5	+49,5 %	+59,7 %
EBITDA ajusté - M€	334,9	308,2	-8,0 %	-6,1 %
Marge EBITDA ajusté - %	55,2 %	52,1%	-3,2 pts	-3,4 pts
Résultat opérationnel - M€	-789,6	-118,2	n.a.	-
Résultat net attribuable au Groupe - M€	-873,2	-236,5	n.a.	-
Structure financière				
Dette nette - M€	2 695,8	1 300,9	-1 394,9	-
Dette nette / EBITDA ajusté - X	3,92x	2,00x	-1,92 pts	-
Carnet de commandes - Mds€	3,7	3,4	-9,2 %	-

Le chiffre d'affaires total du premier semestre de l'exercice 2025-26 ressort à 592 millions d'euros, en repli de 2,4 % sur une base publiée, et reste stable en données comparables. Le chiffre d'affaires des quatre Activités opérationnelles (excluant les « Autres revenus ») s'élève à 574 millions d'euros. Il est en baisse de 0,6 % sur une base comparable. Le chiffre d'affaires généré par les activités LEO ressort à 111 millions d'euros, en hausse de 59,7 %¹, ce qui représente désormais environ 20 % du chiffre d'affaires total.

L'EBITDA ajusté s'élève à 308 millions d'euros au 31 décembre 2025, en repli de 6,1 % sur une base comparable. La marge EBITDA ajustée ressort à 52,1 %, en baisse de 3,4 points en données comparables. Elle s'explique par la perte de revenus provenant de la Vidéo sous l'effet des sanctions ainsi que par l'effet du mix-produit au sein des revenus LEO lié à la phase de montée en puissance.

Jean-François Fallacher, Directeur général d'Eutelsat Communications a déclaré : « *Le premier semestre de l'exercice 2025-2026 se distingue par un pas en avant décisif pour Eutelsat. Avec la mise en œuvre réussie de notre plan de refinancement qui a bénéficié du soutien de nos actionnaires, des agences de notation et de nos partenaires institutionnels, notre Groupe a considérablement renforcé son assise financière. Dans le même temps, nous nous sommes assurés que notre constellation LEO puisse être exploitée sur le long terme en continuant à bénéficier des dernières avancées technologiques, ce qui nous permettra de proposer à nos clients des services toujours plus performants et flexibles. Forts des financements obtenus et d'une stratégie de croissance désormais en bonne voie, nous entamons la prochaine étape avec sérénité, bien décidés à tirer pleinement parti des opportunités offertes par le segment LEO et à créer de la valeur sur le long terme pour l'ensemble de nos parties prenantes.* »

Note : Ce communiqué contient des chiffres provenant des états financiers consolidés semestriels. Les états financiers consolidés semestriels, établis selon le référentiel IFRS, ont fait l'objet d'un examen limité par les commissaires aux comptes de la société. Ils ont été examinés par le Comité d'audit le 11 février 2026 et approuvés par le Conseil d'administration le 12 février 2026. L'EBITDA ajusté, la marge d'EBITDA ajusté, le ratio dette nette / EBITDA ajusté et le Capex brut sont considérés comme des indicateurs de performance alternatifs. Leur définition et leur calcul figurent à l'annexe 3 du présent document. Les procédures de revue limitée ont été effectuées et que le rapport de revue limitée est en cours d'émission.

[Résultats complets disponibles ici](#)

[\[1\]](#) Variation sur une base comparable (à taux de change constant. La variation est calculée comme suit i) le chiffre d'affaires en dollars U.S. du 1er trimestre 2025-26 est converti au taux en vigueur au 1er trimestre 2024-25 ; ii) l'effet des opérations de couverture de change est exclu).

[\[2\]](#) Sous réserve du succès de l'émission obligataire par Eutelsat

About Eutelsat Communications

Eutelsat est l'un des principaux opérateurs mondiaux de télécommunications par satellite, spécialisé dans la fourniture de services de connectivité et de vidéo à travers le monde. Issu du rapprochement d'Eutelsat et de OneWeb en 2023, Eutelsat est le premier opérateur de satellites GEO-LEO pleinement intégré, doté d'une flotte de 33 satellites géostationnaires et d'une constellation en orbite basse (LEO) composée de plus de 600 satellites. Eutelsat répond aux besoins de ses clients présents dans quatre segments de marché clés que sont la Vidéo, où il distribue plus de 6 300 chaînes de télévision, et les marchés à forte croissance de la Connectivité mobile, de la Connectivité fixe et des Services aux gouvernements. L'incomparable richesse de ses ressources en orbite et de ses infrastructures au sol permet à Eutelsat de répondre aux besoins de ses clients dans le monde entier grâce à des solutions intégrées. Le siège social est situé à Paris. Eutelsat emploie plus de 1 600 personnes représentant 75 nationalités différentes. Eutelsat s'engage à fournir des services de connectivité sécurisés, résilients et respectueux de l'environnement en vue de contribuer à la réduction de la fracture numérique. La Société est cotée à la Bourse de Paris (Euronext Paris) et à la Bourse de Londres sous le code mnémonique ETL.

Presse		
Joanna Darlington	Tel. +33 674 521 531	joanna.darlington@eutelsat.com
Anita Baltagi	Tel. +33 643 930 178	anita.baltagi@eutelsat.com
Katie Dowd	Tel. +1 202 271 2209	katie.dowd@eutelsat.com
Investisseurs		
Joanna Darlington	Tel. +33 674 521 531	joanna.darlington@eutelsat.com
Hugo Laurens-Berge	Tel. +33 670 80 95 58	hugo.laurens-berge@eutelsat.com

Déclarations prospectives

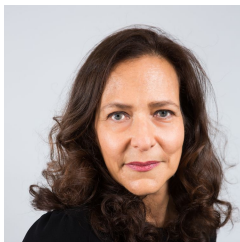
Les déclarations prospectives contenues dans le présent document sont fournies aux seules fins d'illustration et reposent sur les appréciations et les hypothèses de la Direction de la Société à la date où elles sont prononcées.

Ces déclarations prospectives sont tributaires de certains facteurs de risque identifiés ou inconnus. Cités à titre purement indicatif, ces risques comprennent notamment les risques liés à la crise sanitaire, des risques opérationnels comme des pannes ou des dysfonctionnements de satellites ou encore l'impossibilité de mener le plan de déploiement dans les conditions et délais prévus, certains risques liés à l'évolution du marché des télécommunications par satellite liés à sa situation concurrentielle ou aux changements technologiques qui l'affectent, des risques liés au caractère international de la clientèle et des activités du Groupe, des risques liés à l'application de la réglementation internationale en matière de coordinations de fréquences et des risques financiers liés par exemple à la garantie financière accordée au fond de pension fermée de l'organisation intergouvernementale et au risque de change.

Eutelsat Communications se dégage expressément de toute obligation ou engagement de mettre à jour ou réviser ses projections, prévisions ou estimations contenues dans le présent document afin de refléter toutes modifications des événements, conditions, hypothèses ou circonstances sur lesquels ces déclarations sont fondées à moins que ce ne soit requis par la loi applicable.

Ces informations ne sont pas des données historiques et ne doivent pas être interprétées comme des garanties que les faits et données énoncés se produiront. Ces informations sont fondées sur des données, des hypothèses et des estimations considérées comme raisonnables par le Groupe.

Contacts



Anita Baltagi

Directrice de la Communication Externe

abaltagi@eutelsat.com

+33 1 53 98 47 47



Joanna Darlington

Chief Communications and Investor Relations Officer

joanna.darlington@eutelsat.net

+33 674 521 531